

## SOC SPV-A

Sede legale : Via Mazzini, 117 – 28887 Omegna (VB)  
Sede Operativa Omegna  
Tel. 0323 868055-868060/868055- Fax 0323868022  
DIRETTORE DR. GERMANO CASSINA  
e-mail : spvareaa@aslvco.it

P.I./Cod.Fisc. 00634880033

PROT 7160

Omegna, 03/2/2022

SETTORE CACCIA E PESCA VCO [protocollo@cert.provincia.verbania.it](mailto:protocollo@cert.provincia.verbania.it)

POLIZIA PROVINCIALE VCO [testa@provincia.verbania.it](mailto:testa@provincia.verbania.it)

CORPO FORESTALE DELLO STATO VCO [fvb43396@pec.carabinieri.it](mailto:fvb43396@pec.carabinieri.it)

ARAP DOMODOSSOLA [domodossola@arapiemonte.it](mailto:domodossola@arapiemonte.it)

CIA NOVARA VERCELLI VERBANIA [novara@cia.it](mailto:novara@cia.it)

COLDIRETTI [verbania.novara@pec.coldiretti.it](mailto:verbania.novara@pec.coldiretti.it)

COMPRENSORIO ALPINO VCO [info@vco1.it](mailto:info@vco1.it) [info@vco2.it](mailto:info@vco2.it) [info@vco3.it](mailto:info@vco3.it)

PROTEZIONE CIVILE VCO [segreteria@protezionecivile-vco.it](mailto:segreteria@protezionecivile-vco.it)

PARCO TICINO LAGO MAGGIORE [parcoticino@lagomaggiore@pec-mail.it](mailto:parcoticino@lagomaggiore@pec-mail.it)

PARCO VALGRANDE [info@parcovalgrande.it](mailto:info@parcovalgrande.it)

ALPE VEGLIA E DEVERO [info@areeprotetteossola.it](mailto:info@areeprotetteossola.it)

VALSESIA E ALTA VALSTRONA [info@areeprotettevallesesia.it](mailto:info@areeprotettevallesesia.it)

SACRO MONTE DOMODOSSOLA E GHIFFA [segreteria@sacri-monti.com](mailto:segreteria@sacri-monti.com)

Sindaci dei Comuni del ASL VCO

MEDICI VETERINARI ASL VCO

### **Oggetto: Peste Suina Africana – Note informative e indicazioni per il potenziamento della sorveglianza.**

A seguito della conferma di vari casi di Peste Suina Africana nei cinghiali ritrovati in alcuni comuni della provincia di Alessandria e Genova, è stata istituita una zona infetta che comprende attualmente 114 comuni in Piemonte e Liguria dove sono state emanate varie misure di restrizione, per cercare di contenere la propagazione dell'epidemia. Anche nelle zone confinanti sono stati presi provvedimenti per monitorare e limitare l'eventuale diffusione del virus.

La PSA è una malattia virale dei suidi, non trasmissibile all'uomo, che può colpire sia il maiale domestico che il cinghiale, biologicamente appartenenti alla stessa specie (*Sus scrofa*). Questa malattia contro la quale non esiste cura o vaccino è estremamente grave e spesso letale per gli animali colpiti ed è

causa di ingenti danni alle produzioni zootecniche suine, sia direttamente a causa della mortalità, sia indirettamente a causa delle restrizioni al commercio nazionale e internazionale di suini e prodotti derivati, che la presenza dell'infezione nel territorio implica.

Lo scrivente Servizio veterinario in collaborazione con EGAP Ticino e Lago Maggiore sta organizzando un incontro che si terrà il prossimo 11 febbraio alle ore 14.00: EGAP mette a disposizione la piattaforma per la organizzazione in modalità a distanza . Di seguito il link per il collegamento per chi fosse interessato a partecipare che è stato trasmesso da EGAP – per eventuali problemi di collegamento si prega di fare riferimento al settore tecnico di EGAP (011 4320011)

<https://teams.microsoft.com/l/meetup-join/>

[19%3ameeting\\_YTY0MzM2MWItZWU5MC00NTM2LWJmNmEtYzA1Mzg4YWZlOTU3%40thread.v2/0?context=%7b%22Tid%22%3a%221c1ef296-7544-4466-a94c-458053feb76%22%2c%22Oid%22%3a%223a4251df-8258-43c2-9622-18454d550266%22%7d](https://teams.microsoft.com/l/meetup-join/19%3ameeting_YTY0MzM2MWItZWU5MC00NTM2LWJmNmEtYzA1Mzg4YWZlOTU3%40thread.v2/0?context=%7b%22Tid%22%3a%221c1ef296-7544-4466-a94c-458053feb76%22%2c%22Oid%22%3a%223a4251df-8258-43c2-9622-18454d550266%22%7d)

Data l'attuale situazione epidemiologica in continua evoluzione, è essenziale la collaborazione di tutti gli enti per potenziare la sorveglianza sul nostro territorio e sensibilizzare la cittadinanza e tutti gli operatori affinché ogni caso sospetto venga prontamente segnalato alle autorità sanitarie. In particolare qualunque episodio di mortalità e/o sofferenza nei cinghiali rappresenta un caso sospetto e deve essere segnalato al servizio veterinario per permettere i necessari accertamenti e campionamenti sul campo.

Considerato l'elevato rischio di trasmissione ai suini domestici legato al "fattore umano", a seguito di contatti di materiali contaminati veicolati da trasportatori, operatori del settore agricolo, cacciatori, escursionisti si raccomanda l'adozione di comportamenti responsabili ed ogni possibile misura di protezione individuale (cambio di vestiario, calzature ed accurata igiene personale) nello svolgimento di tutte le attività.

Per ogni conferimento occorrerà fornire con precisione il sito del ritrovamento, possibilmente georeferenziato. Per segnalazioni e conferimenti si prega di contattare il Servizio veterinario area A ASL VCO ai seguenti recapiti negli orari di ufficio dalle 08:00 alle ore 16:00

**spvareaa@aslvco.it**

**T. 0323/898060 - Omegna**

**T.0323/541473 - Verbania**

**T.0324 /491617 -Domodossola**

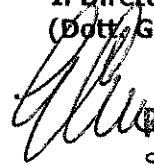
**ovvero al centralino in caso di emergenza**

**T.0323/5411 – 0324/4911**

Si allegano i pieghevoli Peste suina africana- Piano di sorveglianza; PSA- le vie di contagio; PSA – informazioni per i cacciatori ; PSA - cosa fare, come comportarsi

Distinti Saluti

**Il Direttore S.O.C. SPV A  
(Dott. Germano Cassina)**



**REGIONE PIEMONTE A.S.L. VCO  
S.O.C. SPV SANITA' ANIMALE  
IL DIRETTORE  
Dott. Germano CASSINA**

**GC/af**

 **REGIONE  
PIEMONTE**

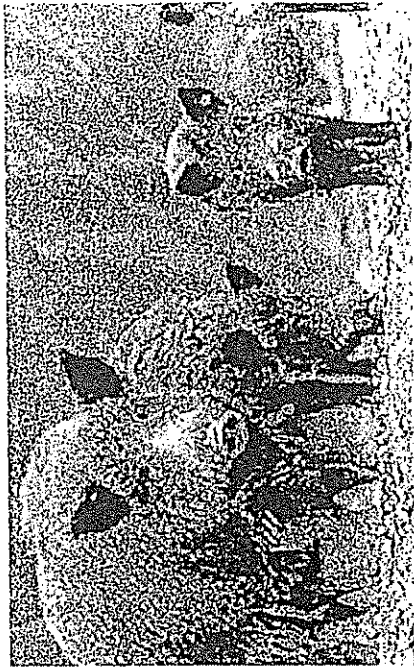
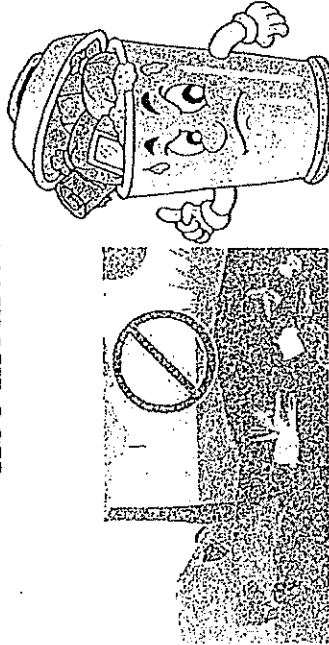
# PESTE SUINA AFRICANA

Secondo il Piano Nazionale qualsiasi cittadino deve segnalare la presenza di cinghiali morti o moribondi nelle aree urbane e boschive; in particolare cacciatori, escursionisti, forze dell'ordine in servizio

## **RUOLO DEI CACCIATORI:**

I cacciatori possono svolgere un ruolo molto importante nel monitorare la salute degli animali selvatici e nel segnalare la presenza di cinghiali morti, moribondi o casi di mortalità anomala.

**E' assolutamente vietato dare da mangiare ai cinghiali o lasciare nelle aree pubbliche avanzi di cibo incustoditi**



## PESTE SUINA AFRICANA

## PIANO DI SORVEGLIANZA E PREVENZIONE IN ITALIA

2020



**CHI CHIAMARE**

Numero unico regionale  
011/4322222 o i numeri delle  
emergenze 112/118  
sarà allertato il Servizio  
Veterinario che eseguirà il  
sopralluogo

**REGIONE  
PIEMONTE**

## PESTE SUINA AFRICANA

La Peste Suina Africana (PSA) è una malattia infettiva, altamente contagiosa e spesso mortale, causata da un virus (asfavirus) che colpisce suini e cinghiali.

La presenza del virus in un territorio causa gravi perdite economiche:

1. morte di suini domestici e/o cinghiali
2. restrizioni commerciali imposte dalla legislazione nazionale e comunitaria.
3. Il virus può resistere nell'ambiente, nelle superfici e nelle carni infette anche diversi mesi.
4. Può essere trasmesso mediante animali malati, carni e prodotti derivati infetti, indumenti, veicoli e attrezzature;
5. Non esiste né vaccino né cura.

In Italia è presente dal 1978 solo nella Regione Sardegna dove esiste un Piano per la sua eradicazione. In Europa è stata segnalata recentemente in Belgio, Repubblica Ceca, Polonia, Romania, Ungheria, Bulgaria, Estonia, Lettonia, Lituania.

## NON E' UNA ZOONOSI

L'uomo non può infettarsi

## PIANO DI SORVEGLIANZA PASSIVA PSA

2020

### ALLEVAMENTI FAMILIARI

#### COSA DEVE FARE L'ALLEVATORE?

Corretta identificazione degli animali:

- a. tatuaggio orecchio sinistro (D.Leg 200/2010);
- b. mantenere aggiornato il registro di carico e scarico;
- c. Introdurre animali solo da allevamenti autorizzati e scortati dal Modello IV.

Rispetto dei criteri minimi di biosicurezza:

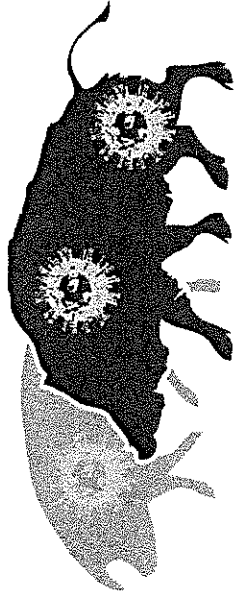
- a. Segnalare al Servizio Veterinario qualsiasi animale morto in azienda, animali malati, mortalità anomala, aborti;
- b. Non somministrare scarti di cucina/ristorazione/rifiuti alimentari, adottare procedure idonee per lo smaltimento dei sottoprodotti di origine animale (Reg. CE n. 1069/2009);
- c. evitare qualsiasi contatto con suini di altri allevamenti, con i cinghiali o con le loro carcasse;
- d. misure igienico-sanitarie appropriate: cambio indumenti e calzature in entrata e in uscita dall'azienda (spogliatoi), procedure di disinfezione in corrispondenza dell'ingresso in azienda e nei locali di stabulazione;
- e. utilizzare disinfettanti efficaci (Ipoclorito di Sodio, Idrossido di Sodio);
- f. divieto di contatto con allevamenti suini nelle 48 h all'attività di caccia;
- g. divieto di ingresso in azienda di persone/veicoli non autorizzati. Ogni ingresso di persone e veicoli deve essere documentato;
- h. controllo veterinario ufficiale in ogni macellazione a domicilio.
- i. divieto di utilizzo di scrofe/verri per la riproduzione;
- l. impedire l'ingresso di cinghiali o altri animali (ad es. cani) con un'adeguata recinzione.

### ALLEVAMENTI COMMERCIALI COSA DEVE FARE L'ALLEVATORE?

Oltre a quanto previsto per quelli familiari, devono dotarsi di un piano di biosicurezza approvato/concordato con i servizi veterinari, e adattato alla categoria aziendale nel rispetto della normativa nazionale:

- a. separare adeguatamente aree pulite e sporche per il personale (ad es. spogliatoi, bagni con docce, locali mensa);
- b. stabilire e applicare adeguate operazioni di disinfezione di veicoli, locali;
- c. stabilire regole igienico sanitarie per il personale;
- d. vietare/verificare la detenzione di suini da parte del personale;
- f. garantire un'adeguata separazione fra le unità di produzione (punti di entrata dei nuovi animali, quarantena, etc.);
- g. autovalutazioni al fine di migliorare il programma di biosicurezza aziendale;
- h. dotarsi di idonee recinzioni di protezione almeno intorno agli edifici dove sono stabulati gli animali, e quelli di stoccaggio di mangime e liquame.
- i. consentito l'utilizzo di scrofe/verri negli allevamenti da riproduzione.





## Cosa fare in caso di ritrovamento di una carcassa di cinghiale?

Contattate immediatamente il Servizio veterinario dell'ASL competente o chiamate il numero regionale indicato nel volantino

Raccogliete le coordinate geografiche

Scattate una fotografia

Pulite e disinfettate le scarpe

Evitate contatti con allevamenti di maiali

Realizzato dal Gruppo di Lavoro Comunicazione e Formazione  
Linee guida per la gestione di attività di sorveglianza PSA

▲ Ministero della Salute - [www.salute.gov.it](http://www.salute.gov.it)

▲ Centro di Referenza Nazionale per lo studio delle malattie da Pestivirus e da Asfvirus (CEREP) - [www.izsum.it](http://www.izsum.it)

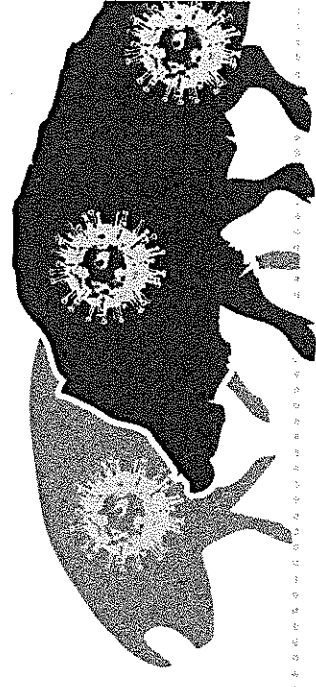
▲ Centro di Referenza Nazionale per le Malattie degli Animali Selvatici (CERMAS) [www.izsto.it](http://www.izsto.it)

## Numeri di contatto e altre info regionali



PESTE SUINA AFRICANA

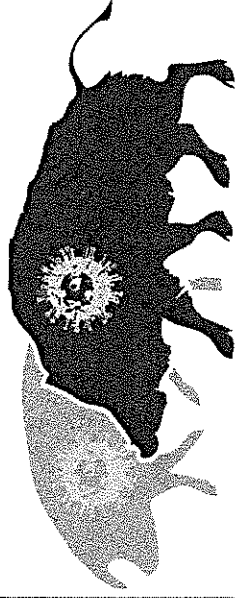
# LE VIE DI CONTAGIO



# PESTE SUINA AFRICANA UCCIDE I SUINI







**Cosa fare se trovi una carcassa di cinghiale?**

**Contatta immediatamente il Servizio veterinario dell'ASL competente o chiama il numero regionale indicato nel volantino**

**Raccogli le coordinate geografiche**

**Scatta una fotografia**

**Pulisci e disinfetta le scarpe**

**Evita contatti con allevamenti di maiali**

Realizzato dal Gruppo di Lavoro Comunicazione e Formazione Linee guida per la gestione di attività di sorveglianza PSA

▲ Ministero della Salute - [www.salute.gov.it](http://www.salute.gov.it)

▲ Centro di Referenza Nazionale per lo studio delle malattie da Pestivirus e da ASFvirus (CEREP) - [www.izsum.it](http://www.izsum.it)

▲ Centro di Referenza Nazionale per le Malattie degli Animali Selvatici (CERMAS) [www.izsto.it](http://www.izsto.it)

**Numeri di contatto e altre info regionali**

**AFRICANA**

**PESTE SUINA**

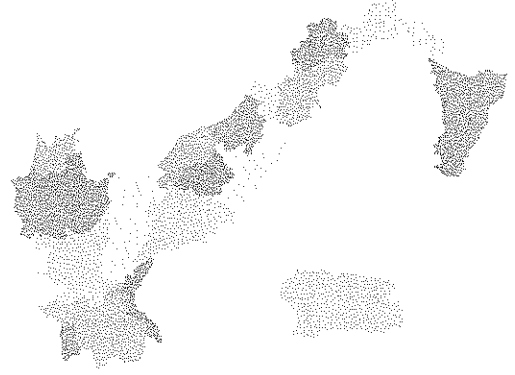
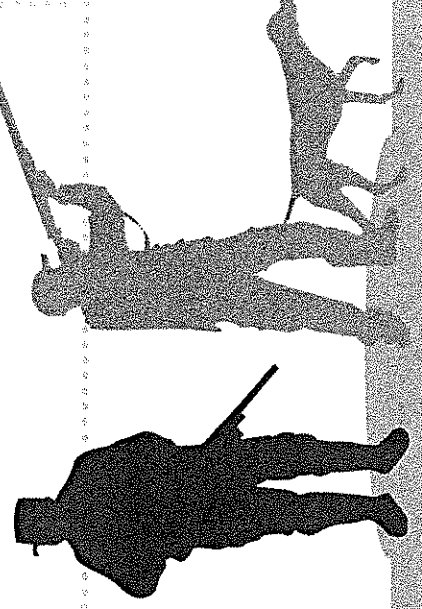
**UCCIDE I SUINI**



*Ministero della Salute*

**PESTE SUINA AFRICANA**

**Informazioni per i CACCIATORI**



PESTE SUINA AFRICANA

UCCIDE I SUINI



**PREVENIAMO INSIEME  
LA TRASMISSIONE DELLA  
Peste Suina Africana**

### INFORMAZIONI GENERALI

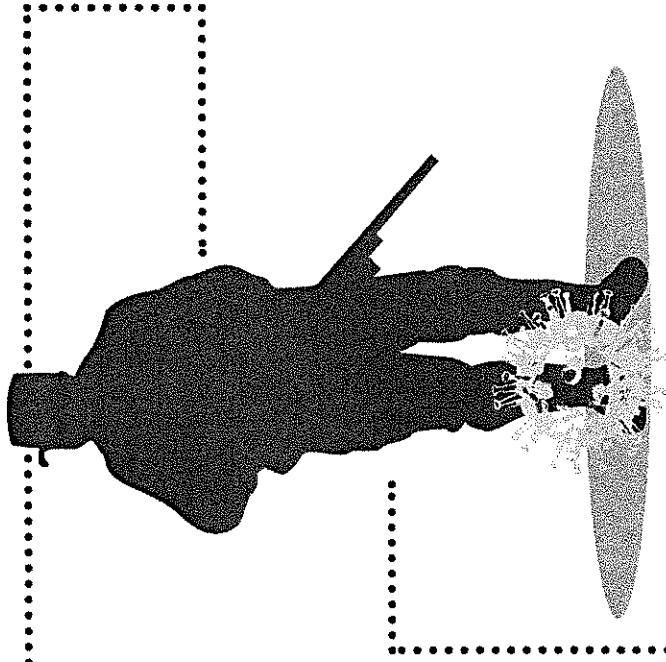
La malattia uccide  
suini e cinghiali

Compromette le attività  
faunistico venatorie

Non colpisce l'uomo

Provoca seri danni  
all'economia del Paese

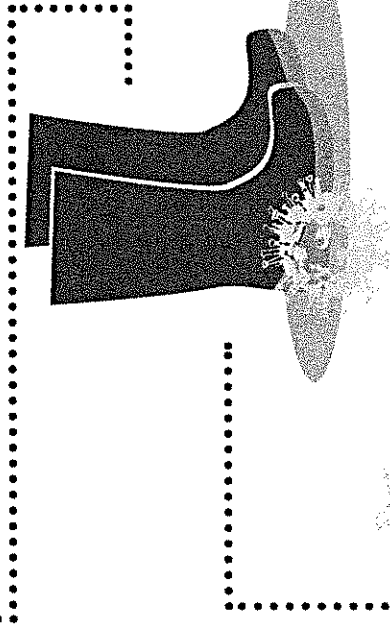
La tua collaborazione è  
necessaria: segui i comportamenti  
corretti che ti indichiamo



## COSA NON FARE



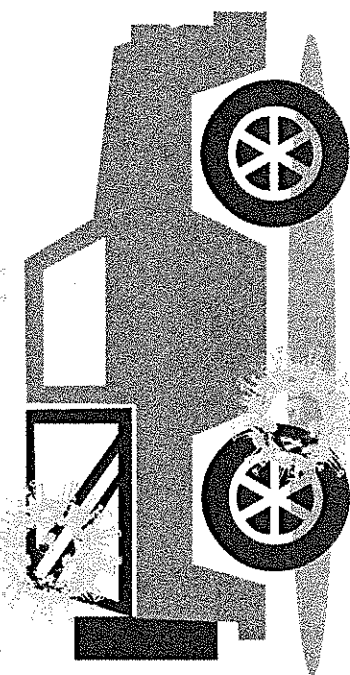
- ▶ Abbandonare nelle zone di caccia rifiuti o scarti alimentari
- ▶ Introdurre in Italia trofei di caccia e carni dalle Zone infette
- ▶ Foraggiare i cinghiali se non espressamente autorizzato



## COSA FARE



1. Rispetta le norme previste per la caccia nella tua Regione
2. Rispetta sempre le misure di biosicurezza, specialmente se allevi suini o se visiti un allevamento
3. Se vedi un cinghiale morto o moribondo contatta le competenti autorità veterinarie





# PESTE SUINA AFRICANA

*cosa fare, come comportarsi*



**La malattia uccide  
suini e cinghiali**

**NON  
colpisce l'uomo**

**Carne e insaccati  
sono sicuri**

***Cosa fare se trovi una  
carcassa di cinghiale:***

- *Raccogli le coordinate geografiche*
- *Scatta una fotografia*
- *Contatta il Servizio veterinario dell'ASL competente e/o invia foto e coordinate via whatsapp*
- *Pulisci e disinfetta le scarpe*

***Cosa NON fare:***

- *Abbandonare nell'ambiente e nelle zone di caccia rifiuti o scarti alimentari specialmente se contenenti carni o prodotti da suini/ cinghiali*
- *Foraggiare i cinghiali se non espressamente autorizzato*

***Altre buone prassi***

- *Evitare contatti con allevamenti di maiali*
- *Rispettare le norme di caccia prevista in Regione Piemonte*
- *Rispettare le misure di biosicurezza, in particolare se si allevano suini o se si visita un allevamento*

***E' necessaria la collaborazione di tutti!***

**IN CASO DI RITROVAMENTO CARCASSE, CONTATTARE:**

spvareaa@aslvc0.it

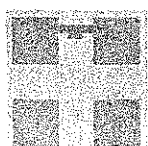
T. 0323/898060 - Omegna

T.0323/541473 - Verbania

T.0324 /491617 -Domodossola

ovvero al centralino in caso di emergenza .

T.0323/5411 - 0324/4911



**REGIONE  
PIEMONTE**

